

GIANTMIX BG2 POUR MONTAGE AU PLAFOND

BG2 40-180

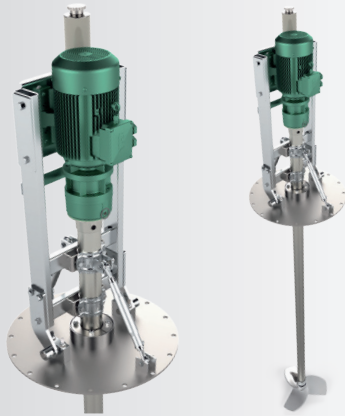
BG2 40-250

BG2 75-280

BG2 75-380

BG2 100-280

BG2 100-380



Application


Agitateur à tige pour montage au plafond
Pour des teneurs en matière sèche jusqu'à 12 %
Pour des températures de substrat allant jusqu'à 70°C
Valeurs de pH 6,5 - 8,2

Données techniques

Longueur de tube 4,0 / 5,0 m
Plaque d'étanchéité DN 700 (Ø 860 mm)*, autres dimensions possibles sur demande, en option plaque rectangulaire
Plaque d'étanchéité avec d'autres angles d'inclinaison sur demande
Niveau de pression sonore 75 dB(A)
Réservoir de compensation d'huile pour surveiller l'étanchéité
Protection-POM pour réduire l'abrasion

*BG2 100-280: Plaque d'étanchéité DN 800 (Ø 975 mm)

Moteur

Puissance: 4 kW (6-pôles, 945 t/min) / 7,5 kW (1.460 t/min) / 10 kW (1.430 t/min)
400 V, 50 Hz
Sonde thermique CTP pour protection contre la surchauffe-
Ex-Moteur  II 3G Ex nA IIA T3 Gc (Ex-zone 2)

Engrenage

Engrenage planétaire
Multiplication d'engrenage $i = 3,83$ ou $5,25$
Propre chambre à huile, L'huile d'engrenage Blasia SX 320
Vidange d'huile après 10.000 heures de service

Tube d'agitateur

Tube d'agitateur Ø 101,6 x 5,7 mm en ss304, sur demande en ss316
Arbre emmanché Ø 50 mm avec roulement intermédiaire multiple et connexion aux deux côtés

Hélice

Hélice à trois pales de grande efficacité et équilibrée dynamiquement

BG2 40-180	4,0 kW	Hélice HD+ 700	180 t/min
BG2 40-250	4,0 kW	Hélice HD+ 620	250 t/min
BG2 75-280	7,5 kW	Hélice HD+ 700	280 t/min
BG2 75-380	7,5 kW	Hélice HD+ 520	380 t/min
BG2 100-280	10,0 kW	Hélice HD+ 750	280 t/min
BG2 100-380	10,0 kW	Hélice HD+ 580	380 t/min



ss305, en option zingué ou acier trempé

En option: Pale d'aspiration

Palier

2 roulements pour absorber les forces axiales
Joint mécanique SiC/SiC indépendant de la rotation
Stockage intermédiaire de l'arbre d'entraînement

Protection Ex

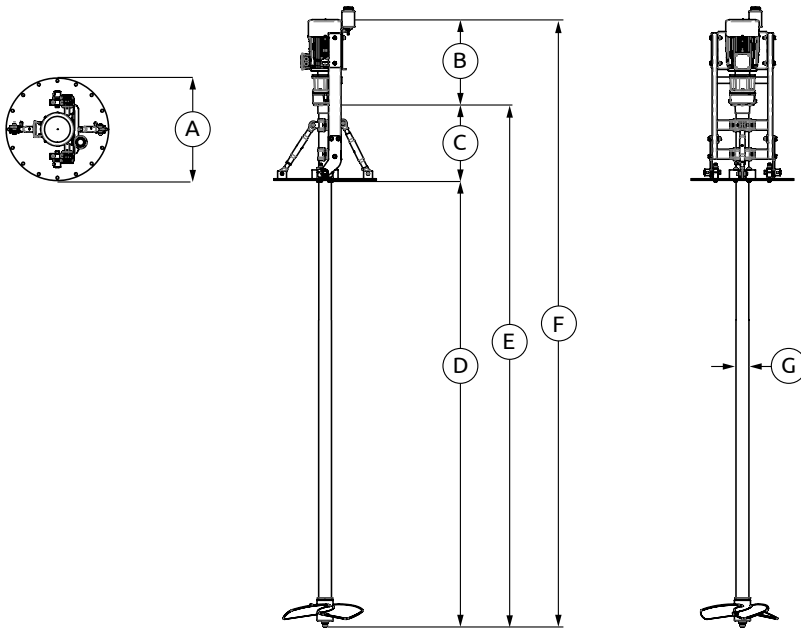
Ex-zone 2 (Cuve externe) et zone 1 (Cuve interne)
Classification des composants mécaniques :
  II 2G Ex h IIA T3 Gb

Commande (en option)

Étoile-triangle, démarrage doux ou convertisseur de fréquence

GIANTMIX BG2 POUR MONTAGE AU PLAFOND

BG2 40-180
BG2 40-250
BG2 75-280
BG2 75-380
BG2 100-280
BG2 100-380



Dimensions

Type	A [mm]	B [mm]	C [mm]	D [mm]	E [mm]	F [mm]	G [Ø en mm]		
BG2	860	670	600	3.530 / 4.530	4.130 / 5.130	4.800 / 5.800	101,6		

Données techniques

Type	Puissance nominale [kW]	Tension [V]	Courant [A]	Fréquence [Hz]	Facteur de puissance cos φ	Multiplication d'engrenage	Vitesse Hélice [t/min]	Diamètre Hélice [mm]	Force de poussée élevée [kN]	Vitesse du flux [m/s] *	Capacité de circulation d'eau [m ³ /min]	Poids [kg]
BG2 40-180	4,0	400	9,8	50	0,72	5,25	180	700	0,85	2,0	44	395
BG2 40-250	4,0	400	9,8	50	0,72	3,83	250	620	0,95	2,2	38	395
BG2 75-280	7,5	400	13,8	50	0,87	5,25	280	700	2,00	2,6	57	395
BG2 75-380	7,5	400	13,8	50	0,87	3,83	380	520	1,35	2,9	35	395
BG2 100-280	10,0	400	21,0	50	0,82	5,25	280	750	2,30	2,9	74	395
BG2 100-380	10,0	400	21,0	50	0,82	3,83	380	580	1,80	3,4	48	395

Sous réserve de modifications techniques
 *mesuré dans l'eau et à 1,2 m de distance
 L'état: 2022-11

© SUMA Rührtechnik GmbH | Martinszeller Str. 21 | DE-87477 Sulzberg
 Tél: +49 8376 / 92131 - 0 | Fax: - 19 | info@suma.de | www.suma.de/FR